

現況優先となります。現場にて御確認下さい。



15号地 新築分譲住宅

2730万円(税込)

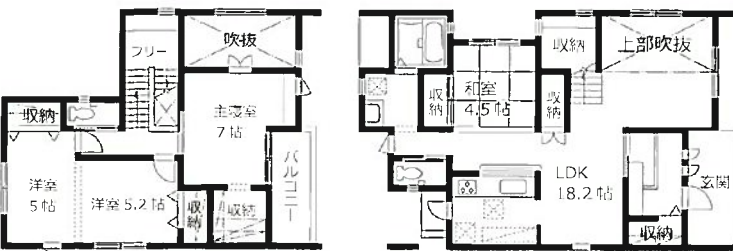
敷地面積：189.22㎡(57.23坪)
 1階床面積：63.76㎡(19.28坪)
 2階床面積：50.20㎡(15.18坪)
 延べ床面積：113.96㎡(34.47坪)
 確認申請 KJH-11-01826-1号



16号地 新築分譲住宅

2790万円(税込)

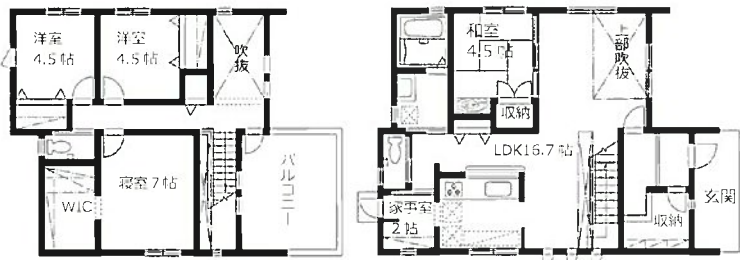
敷地面積：191.93㎡(58.05坪)
 1階床面積：73.07㎡(22.10坪)
 2階床面積：50.10㎡(15.15坪)
 延べ床面積：123.17㎡(37.25坪)
 確認申請 KJH-11-01827-1号



20号地 新築分譲住宅

2900万円(税込)

敷地面積：192.77㎡(58.31坪)
 1階床面積：68.73㎡(20.79坪)
 2階床面積：45.54㎡(13.77坪)
 延べ床面積：114.27㎡(34.56坪)
 確認申請 KJH-11-01766-1号



21号地 新築分譲住宅

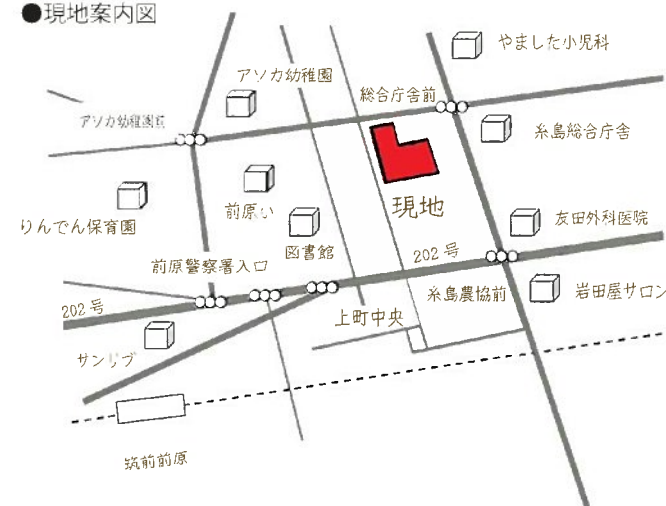
2980万円(税込)

敷地面積：193.11㎡(58.41坪)
 1階床面積：66.24㎡(20.03坪)
 2階床面積：46.37㎡(14.02坪)
 延べ床面積：112.61㎡(34.05坪)
 確認申請 KJH-11-01767-1号

●区画図



●現地案内図



「はるかの街 前原東」注文住宅用地も同時販売中!

【物件概要】

所在地/福岡県糸島市前原東2丁目585番1枚(地番)口務区画数21区画(建築条件付き)口今回販売区画数20区画口販売価格850万(8号地176.81㎡)~1190万円(17号地191.58㎡)現況優先口都市計画/市街化区域口地目/宅地口用途地域/第1種住居地域口延べ率/60%口容積率/200%口設備等/九州電力・公共上下水道口道路/幅員6mアスファルト舗装口建築許可番号22都第1-177号平成28年3月22日口事業主・売主/悠悠ホーム株式会社口取引形態/売主口広告期限/平成24年3月末

【建築条件付き宅地】この住宅用地は正式お申込みより2週間以内に悠悠ホーム(株)と建築請負契約を締結して頂くことを条件として販売いたします。この期間中に住宅を建築しないことが確定したとき、または住宅の請負契約は成立しなかった場合は土地購入の優先お申込みは台紙となり、売却した金額は全額お返しいたします。建築計画が長期にわたる場合は設計業務の美査を請求させて頂く場合がございます。